

## 9.1. PAISAGISMO DA SUPERQUADRA SUL 308

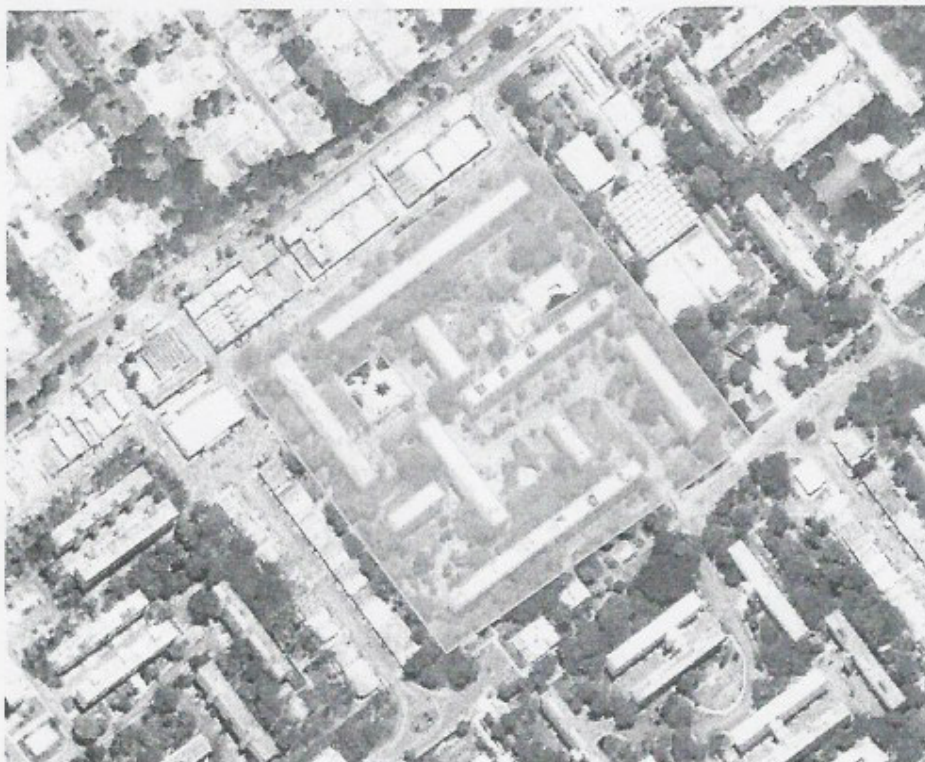
### IDENTIFICAÇÃO

Ano de execução do projeto: 1972.

Outra designação: inexistente.

Localização: Setor de Habitações Coletivas Sul, SQS 308.

Área: aproximadamente 65.016,00 m<sup>2</sup> (correspondente à área total da quadra subtraída pela área edificada).



SQS 308

### ASPECTOS HISTÓRICOS

A superquadra SQS 308, uma das primeiras construídas em Brasília, entre 1958 e 1961, está inserida na unidade de vizinhança, que reúne as SQS 107/108/307/308. Construída pelo Banco do Brasil para seus funcionários, seu projeto foi coordenado pelo arq. Marcelo Graça Couto com paisagismo de Roberto Burle Marx.

Com base nos princípios da superquadra, a singularidade desse projeto se faz sentir no tratamento escalonado do terreno, com níveis acessíveis por escadarias, passeios e vias locais levemente rampados. Os edifícios de habitação, dispostos nos diferentes terraços, resultam em um conjunto homogêneo, com blocos retangulares de seis andares sobre pilotis, identificados pela cor de suas fachadas, com um único bloco de quatro andares. Da disposição de cada edifício em diferentes níveis, chão livre devido aos pilotis e sem nenhuma confrontação abrem-se sempre espaços livres e

Folha N.º	36
Processo N.º	150002285/2009
Rubrica	2026754-6

vegetalizados, criando, assim, amplitude visual para os pedestres que circulam pela quadra.

A qualidade ambiental dessa superquadra é, ainda, garantida pelo projeto de paisagismo. Na composição da faixa verde os passeios são orgânicos, seguindo o relevo e abrindo-se por vezes em áreas de estar, próximas aos edifícios. A arborização que constitui a sua área verde é composta por diferentes maciços arbóreos com várias espécies vegetais, marcada por palmeiras. Nos jardins internos da superquadra, ambientes de lazer contemplativos são contextualizados com mobiliários de valor escultórico. São espaços sombreados e valorizados por diversos extratos vegetais, formas, cores, folhagens e florações.

A superquadra, através da transparência e da fluidez dos seus espaços, convida a população a flunar e a gozar com esses diferentes jardins e ambiências. Um ambiente doméstico que cria nos pilotis e no parque, uma nova forma de morar, onde crianças, adolescentes, enfim, todos os habitantes, se reúnem para a troca de experiências afetivas e artísticas em contínuo contato com espaços vegetalizados e sombreados.

Uma vez efetuado o tombamento da superquadra 308, junto com sua unidade de vizinha, o tombamento de seus jardins evitará a descaracterização de seu conjunto paisagístico, mantendo o testemunho de sua ambiência original. Nestes termos, considerando o projeto de paisagismo concebido por Burle Marx para a superquadra SQS 308, fundamental para a manutenção e para a identidade desse conjunto urbano, arquitetônico e paisagístico, assim como inestimável seu valor histórico e cultura para a cidade, solicitamos, pelos motivos citados, seja esta integralmente tombada, confirmando o processo de resgate e de valorização da memória do Plano Piloto.

## LISTA DE ESPÉCIES VEGETAIS UTILIZADAS NO PROJETO

A lista de plantas utilizadas no projeto original não foi encontrada. Entretanto a Companhia Urbanizadora da Nova Capital – NOVACAP procedeu de levantamento florístico, através da planta NOVACAP/ PRANCHA 01/ CADASTRO FITOGEOGRÁFICO/ FOLHA 01/ DATA: 17/03/2010/ LEVANTAMENTO FLORÍSTICO/ SQS 308, no qual foi identificado as espécies arbustivas atualmente implantadas na SQS 308.

No entanto, foi constatado que as espécies contidas no levantamento da NOVACAP divergem, em alguns casos, das espécies previstas no projeto original.

Dessa forma, no momento oportuno, o escritório de Burle Marx e CIA LTDA, deverá ser consultado para complementar o projeto paisagístico da SQS 308.

## PERÍMETRO DE TOMBAMENTO

O perímetro tombado corresponde a uma área de aproximadamente 65.016,00 m<sup>2</sup>, calculada a partir da área total da quadra subtraídas as áreas edificadas. Fazendo limites a nordeste com a EQS 307/308, a noroeste com a via W2 Sul, a sudoeste com o SCLS 308, a sudeste com a via W1 Sul e com a EQS 108/308, formando um polígono de forma quadrangular.

Folha N.º	97
Processo N.º	150002285/2009
Rubrica	26754-6

**RELAÇÃO DE PLANTAS DO PROJETO (EM ANEXO):**

- J - 903/ F - 1/ B.B. - SUPERQUADRA 308/ LISTA DE PLANTAS QUALITATIVAS/ ESCRITÓRIO TÉCNICO ROBERTO BURLE MARX/ RIO, 28-5-63/ ESCALA 1:250.
- J - 903/ F - 2/ B.B. - SUPERQUADRA 308/ LISTA DE PLANTAS QUALITATIVAS/ ESCRITÓRIO TÉCNICO ROBERTO BURLE MARX/ RIO, 28-5-63/ ESCALA 1:250.

Folha N.º	98
Processo N.º	150002285/2009
Rubrica	26754-6